

Key Investor Information

This document provides you with key investor information about this fund. It is not marketing material. The information is required by law to help you understand the nature and the risks of investing in this fund. You are advised to read it so you can make an informed decision about whether to invest.

MI Somerset Global Emerging Markets Fund ("the Fund") B Accumulation GBP Shares

This is a sub fund of MI Somerset Capital Management Investment Funds ICVC. The Fund is an Open Ended Investment Company. ISIN: GB00B3KL3W60. Maitland Institutional Services Ltd is the Authorised Corporate Director of the Fund.

Objectives and investment policy

The Fund aims to grow your investment.

The Fund will invest in shares of companies established or operating in emerging market countries, which are typically countries that are still developing their economies. The Fund will invest principally in Asia, Eastern Europe, the Middle East, Africa and Latin America.

Any income this share class generates will be reinvested to grow the value of your investment.

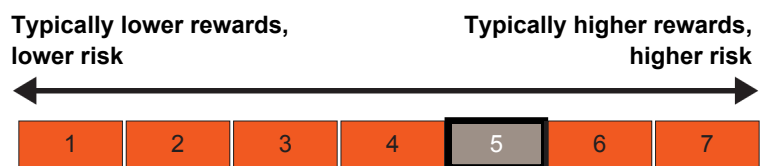
You can buy and sell shares on any business day in London.

Recommendation: this Fund may not be appropriate for investors who plan to withdraw their money within 5 years.

For full investment objectives and policy details please refer to the prospectus.

Risk and reward profile

The Risk and Reward Indicator table demonstrates where the Fund ranks in terms of its potential risk and reward. The higher the rank the greater the potential reward but the greater the risk of losing money. It is based on past data, may change over time and may not be a reliable indication of the future risk profile of the Fund. The shaded area in the table below shows the Fund's ranking on the Risk and Reward Indicator.



- The Fund is ranked at 5 because funds of this type have experienced medium to high rises and falls in value in the past. Please note that even the lowest risk class can lose you money and that extreme market circumstances can mean you suffer severe losses in all cases. The indicator does not take into account the following risks of investing in this Fund:
- Investing overseas can bring additional returns and spread risk to different markets. There are risks, however, that changes in currency exchange rates may cause the value of your investment to decrease and increase.
- Emerging markets or less developed countries may face more political, economic or structural challenges than developed countries. This means your money is at greater risk.
- In difficult market conditions, the value of some investments may be less predictable than normal and the Fund may not be able to buy and sell these investments at the best time or at a fair price. This could affect the Fund's performance, potentially reducing your returns.
- For further risk information please see the prospectus.

Charges

The charges you pay are used to pay the costs of running the Fund, including the costs of marketing and distributing it. These charges reduce the potential growth of your investment.

One-off charges taken before or after you invest

Entry charge	0.00%
Exit charge	1.00%

These are the maximum charges that we might take out of your money before it is invested and before we pay out the sale proceeds of your investment. In some cases, you might pay less and you should speak to your financial adviser about this.

Charges taken from the Fund over a year

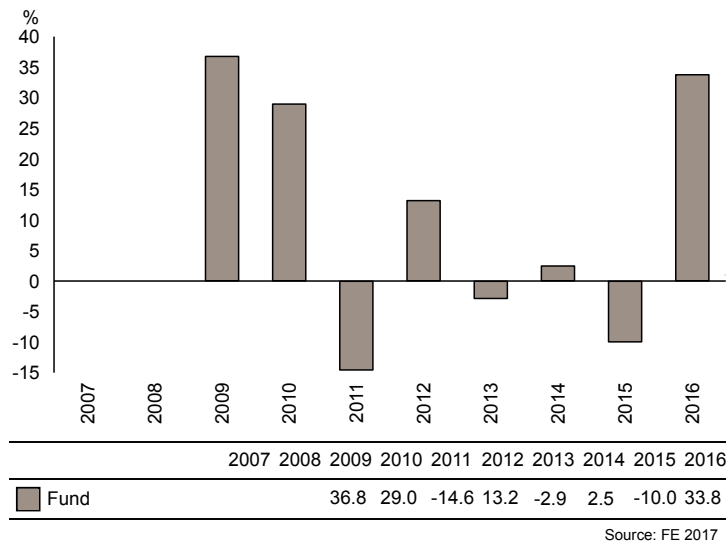
Ongoing charges	1.03%
-----------------	-------

Charges taken from the Fund under specific conditions

Performance fee	NONE
-----------------	------

- Switching charge (for switching into the Fund from another fund) 1.00%.
- The ongoing charges figure is based on the last year's expenses and may vary from year to year. It excludes the costs of buying or selling assets for the Fund (unless these assets are shares of another fund).
- For the ongoing charge, the figure is as at 30 September 2016.
- No exit charge is currently levied by the ACD, however, an exit charge of 1% based on the value of the shares sold may be applied when selling shares, at the discretion of the ACD.
- A dilution levy of 0.3% will be charged on entry to or exit from the Fund, this is to cover costs associated with your transaction.
- For more information about charges, please see the prospectus.

Past performance



- You should be aware that past performance is not a guide to future performance.
- Fund launch date: 17/11/2008.
- Share/unit class launch date: 17/11/2008.
- Performance is calculated in GBP.

Practical information

- This document is issued by Maitland Institutional Services Ltd and contains information on the B Accumulation GBP Shares only.
- Each fund of the Company has its own pool of assets and liabilities, segregated by law. If one fund were unable to pay for its liabilities the assets of the other funds could not be used to pay for those liabilities.
- You can get further detailed information regarding the Fund, including details of the investment manager and how to switch, buy and sell shares and other share classes available, within the prospectus, the supplementary information document and the annual and half yearly managers' reports. You can get these free of charge from Maitland Institutional Services Ltd, Springfield Lodge, Colchester Road, Chelmsford, Essex CM2 5PW or from our website: www.maitlandgroup.com. These are available in English only. You can also call us on 0345 026 4282, or look on our website for the latest share prices.
- Details of the Fund's remuneration policy (including a description of how remuneration and benefits are calculated, the composition of the remuneration committee and the identities of persons responsible for awarding remuneration and benefits) are available at www.maitlandgroup.com/fund-data/ or by requesting a paper copy free of charge (see above for contact details).
- The Depositary of the Fund is The Northern Trust Company.
- Please note that the tax laws of the United Kingdom may impact your own tax position.
- Maitland Institutional Services Ltd may be held liable solely on the basis of any statement contained in this document that is misleading, inaccurate or inconsistent with the relevant parts of the prospectus for the Fund.

Basfakta för investerare

Detta faktablad riktar sig till investerare och innehåller basfakta om denna fond. Detta är inte reklammaterial. Det är information som krävs enligt lag för att hjälpa dig att förstå vad en investering i fonden innebär och riskerna med detta. Du rekommenderas att läsa den så att du kan fatta ett välgrundat investeringsbeslut.

MI Somerset Global Emerging Markets Fund ("fonden") B-tillväxtandelar i USD

Detta är en delfond till MI Somerset Capital Management Investment Funds ICVC. Denna fond är ett öppet investeringsbolag. ISIN-kod: GB00B3Z09429. Maitland Institutional Services Ltd är fondens auktoriserade bolagsdirektör (ACD).

Mål och placeringsinriktning

Fonden strävar efter att öka värdet på din investering.

Fonden investerar i aktier i företag med säte eller verksamhet i tillväxtmarknadsländer, vilket vanligen är länder vars ekonomier är under utveckling. Fonden investerar främst i Asien, Östeuropa, Mellanöstern, Afrika och Latinamerika.

Alla inkomster som andelskategorin genererar återinvesteras för att öka värdet av din investering.

Du kan köpa och sälja andelar på alla bankdagar i London.

Rekommendation: denna fond kan vara olämplig för investerare som planerar att ta ut sina pengar inom fem år.

Fullständig information om investeringsmål och placeringsinriktning finns i prospektet.

Risk/avkastningsprofil

Tabellen Risk/avkastningsindikator visar hur fonden klassas när det gäller potentiella risker och avkastning. Ju högre klassificering, desto större potentiell avkastning, men desto större är även risken att förlora pengar. Den är baserad på tidigare uppgifter, den kan ändras med tiden och kan vara ett otillförlitligt mått på fondens framtida riskprofil. Det skuggade området i tabellen nedan visar fondens klassificering i Risk/avkastningsindikatorn.

Normalt betyder en lägre avkastning en lägre risk

Normalt betyder en högre avkastning en högre risk



- Fonden är rankad 5 eftersom medlen av denna typ har upplevt medelhöga till höga stiger och sjunker i värde i det förflutna. Observera att du kan förlora pengar även i den lägsta riskkategorin och att extrema marknadsförhållanden alltid kan innebära stora förluster för dig. I indikatorn beaktas inte följande risker med investeringar i denna fond:
- Investeringar i utlandet kan skapa ytterligare avkastning och sprida riskerna till flera marknader. Risken finns dock att valutakursvariationer leder till att värdet av din investering minskar och ökar.
- Tillväxtmarknader eller mindre utvecklade länder kan vara utsatta för fler politiska, ekonomiska eller strukturella utmaningar än industriländer. Det innebär större risker för dina pengar.
- Under svåra marknadsförhållanden kan värdet av vissa investeringar vara svårare att förutspå än vanligt, och det kan hända att fonden inte kan köpa och sälja sådana investeringar vid den bästa tidpunkten eller till ett rimligt pris. Detta kan påverka fondens resultat och minska din avkastning.
- Mer information om risker finns i prospektet.

Avgifter

Avgifterna som du betalar används till att betala fondens driftskostnader, inklusive kostnaderna för att marknadsföra och distribuera den. Dessa avgifter minskar investeringens potentiella tillväxt.

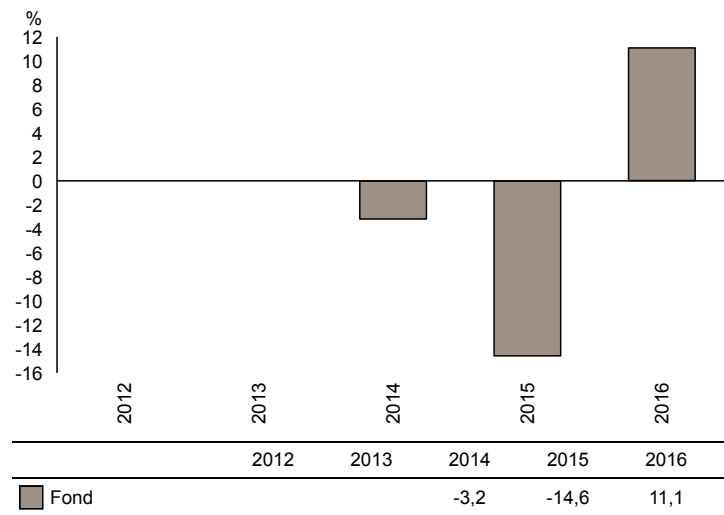
Engångsavgifter som debiteras före eller efter investeringstillfället	
Teckningsavgift	0,00%
Inlösenavgift	1,00%

Följande maximibelopp kan tas av dina pengar innan de investeras och innan vinsten på din investering betalas ut. I vissa fall är det möjligt att du kan betala mindre. Du bör tala med din finansiella rådgivare om detta.

Avgifter som debiteras fonden under året	
Årliga avgifter	1,03%

Avgifter som debiteras fonden under särskilda omständigheter	
Resultatrelaterad avgift	INGEN

Tidigare resultat



Praktisk information

- Detta dokument är utfärdat av Maitland Institutional Services Ltd och innehåller endast information om B-tillväxtandelar i USD.
- Alla fonder i bolaget har en egen samling tillgångar och skulder, separerade enligt lag. Om en fond inte kan betala sina skulder kan de inte betalas med övriga fonders tillgångar.
- Mer information om fonden, inklusive information om investeringsförvaltare och hur du byter, köper och säljer andelar samt övriga tillgängliga andelskategorier finns i prospektet, dokumentet med tilläggsinformation och förvaltarens års- och halvårsrapporter. Du får dokumenten kostnadsfritt från Maitland Institutional Services Ltd, Springfield Lodge, Colchester Road, Chelmsford, Essex CM2 5PW eller från webbplatsen: www.maitlandgroup.com. De finns endast tillgängliga på engelska. Du kan även ringa oss på 0345 026 4282 eller se de senaste andelskurserna på vår webbplats.
- Närmare uppgifter om fondens ersättningspolicy (inklusive en beskrivning av hur ersättningar och förmåner beräknas, ersättningskommitténs sammansättning och identiteten på de personer som ansvarar för tilldelningen av ersättningar och förmåner) finns på www.maitlandgroup.com/fund-data/. Du kan även begära en kostnadsfri papperskopia (se kontaktuppgifterna ovan).
- Fondens förvaringsinstitut är The Northern Trust Company.
- Observera att Storbritanniens skattelagar kan påverka din skattställning.
- Maitland Institutional Services Ltd kan hållas ansvarigt endast om ett påstående i detta faktablad är vilseledande, felaktigt eller oförenligt med de relevanta delarna av fondens prospekt.

- Bytesavgift (när man byter till fonden från en annan fond) 1,00%.
- De årliga avgifterna grundas på föregående års utgifter och kan uppvisa årsvariationer. I dessa ingår inte kostnader för att köpa eller sälja tillgångar för fonden (om inte dessa tillgångar är aktier i en annan fond).
- Siffran för årliga avgifter gäller per 30 september 2016.
- ACD tar för närvarande inte ut någon inlösenavgift. En inlösenavgift på 1 % av värdet av de andelar som säljs kan dock, enligt ACD:s gottfinnande, tillämpas vid försäljning av andelar.
- En utspädningsavgift på 0,3 % tas ut på teckning och inlösen i fonden för att täcka de kostnader som din transaktion medför.
- Mer information om avgifter finns i prospektet.

- Du bör vara medveten om att tidigare resultat inte ger någon vägledning om framtida resultat.
- Fondens lanseringsdatum: 2008-11-17.
- Andels- eller aktiekategoriens lanseringsdatum: 2013-04-30.
- Resultatet beräknas i USD.